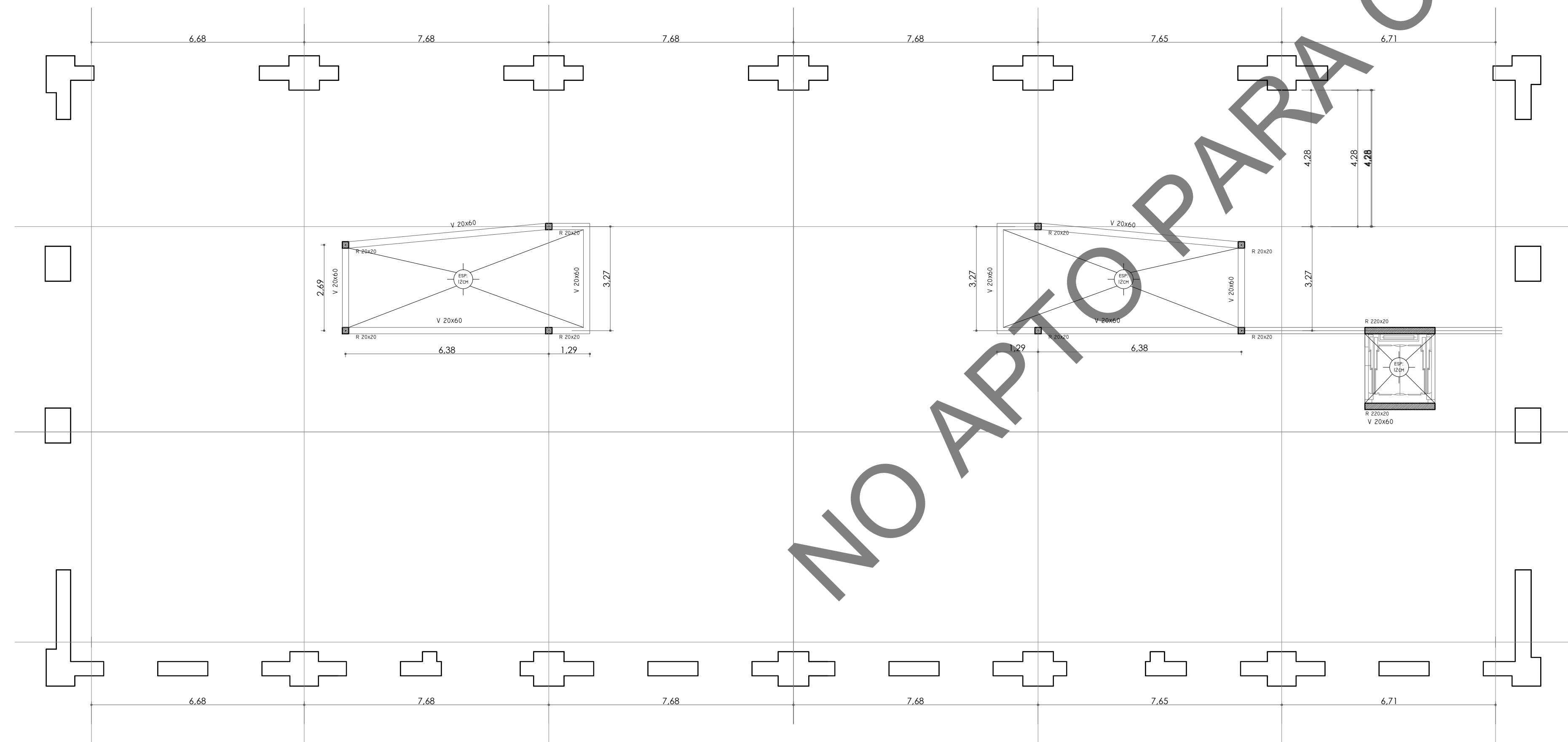
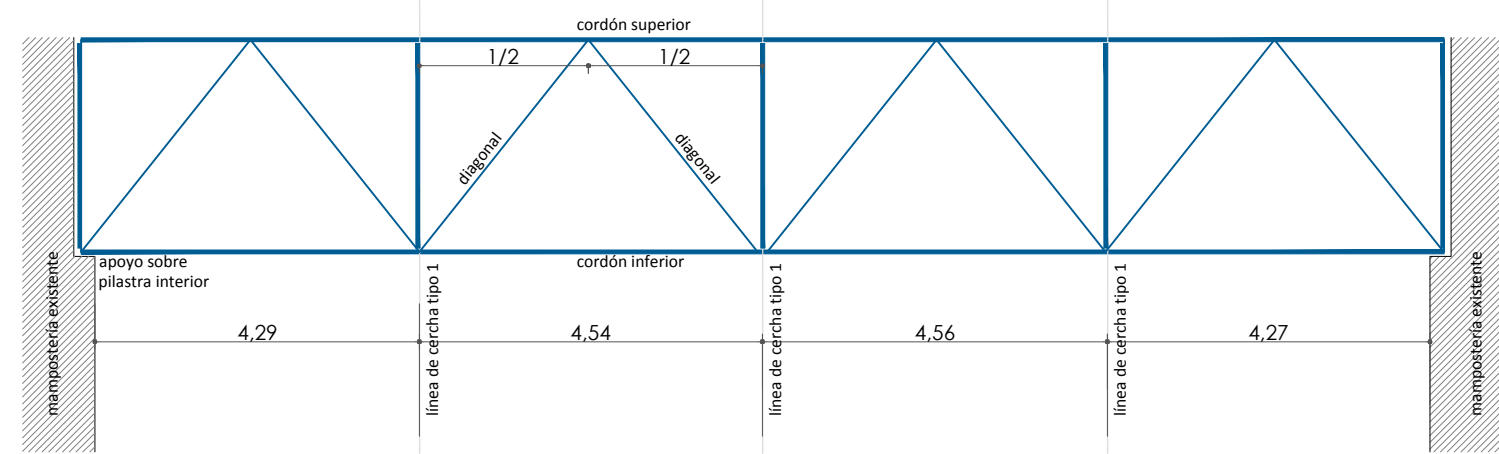


ESQUEMA DE ESTRUCTURA METÁLICA EXISTENTE

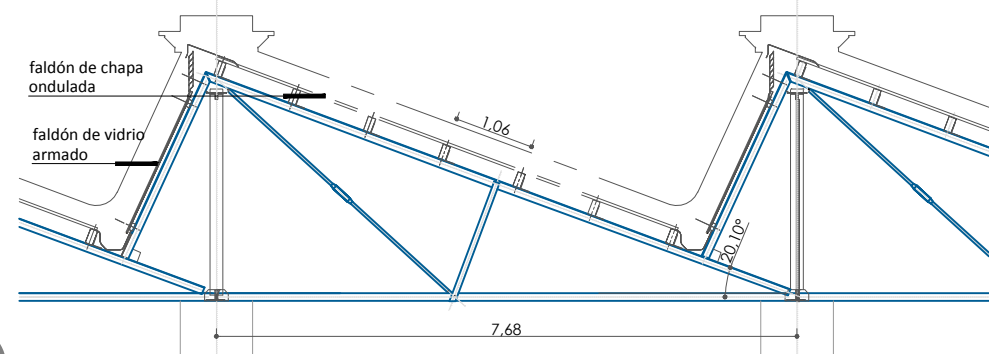


ESQUEMA DE ESTRUCTURA SOBRE PLANTA ALTA

ESQUEMA DE VIGA RETICULADA EXISTENTE



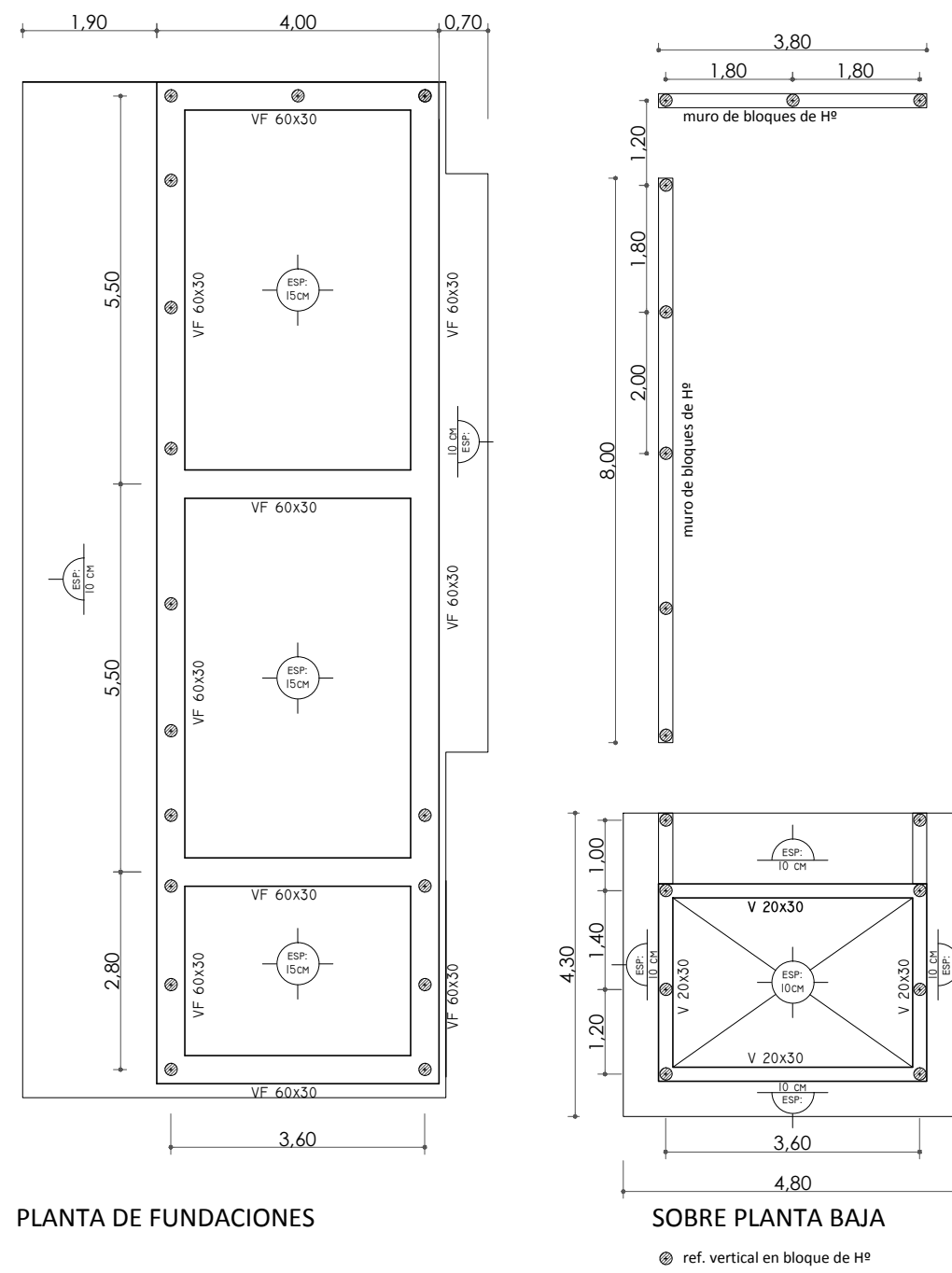
ESQUEMA DE CERCHAS EXISTENTES



Notas importantes:

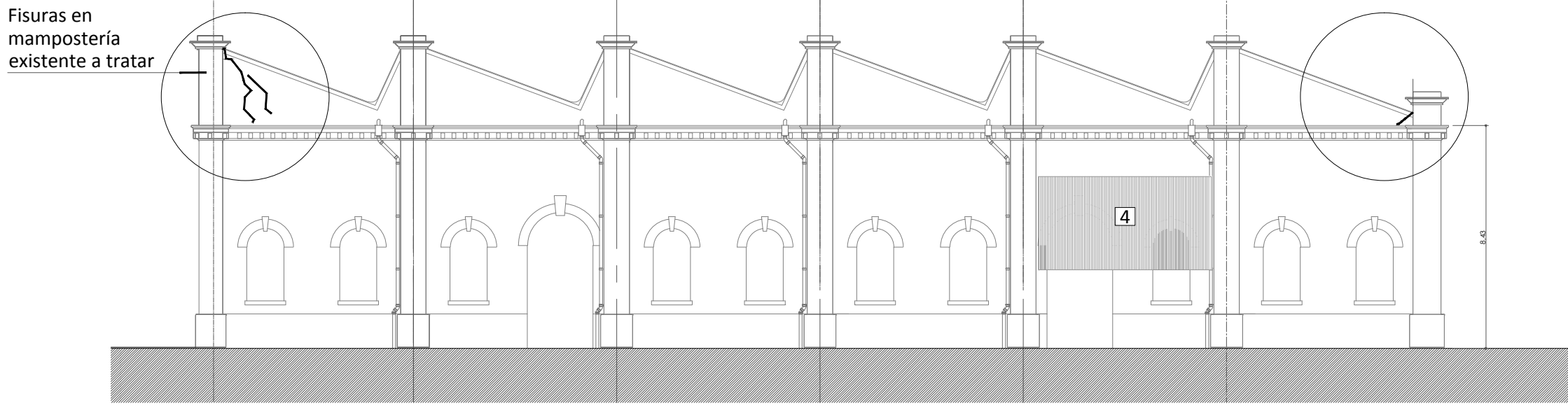
- La Empresa Contratista presentará el cálculo estructural definitivo, utilizando los criterios señalados en el plano.
- Previo al cálculo definitivo La Contratista realizará un nuevo estudio de suelos, verificando los valores utilizados y realizará un sondeo pormenorizado de las fundaciones existentes, como así también los ensayos de cargas de los muros existentes.

ESTRUCTURA SECTOR TANQUES



PLANTA DE FUNDACIONES

SOBRE PLANTA BAJA



VISTA ESTE

Se realizarán encadenados horizontales, para lograr un perfecto anclaje de los sectores que presentan fisuras, se podrán realizar con elementos metálicos o de H⁹ A⁹, tratando de recomponer el paramento exterior.

